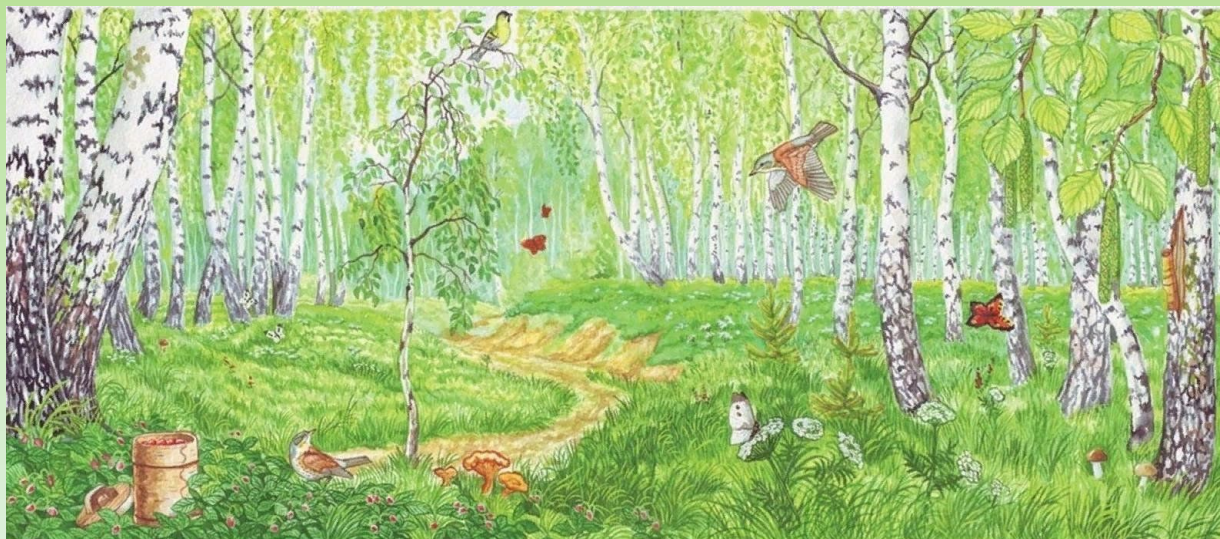


*Муниципальное бюджетное дошкольное
образовательное учреждение детский сад № 508*

«Лес. Лесное сообщество»



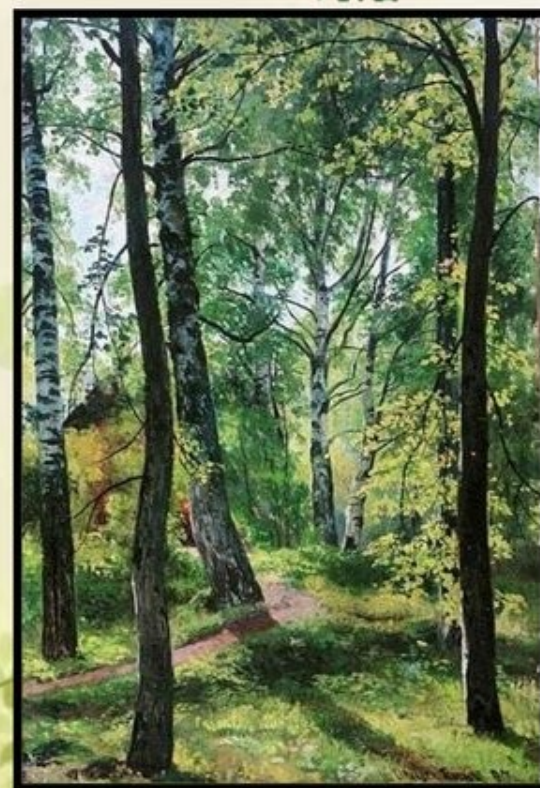
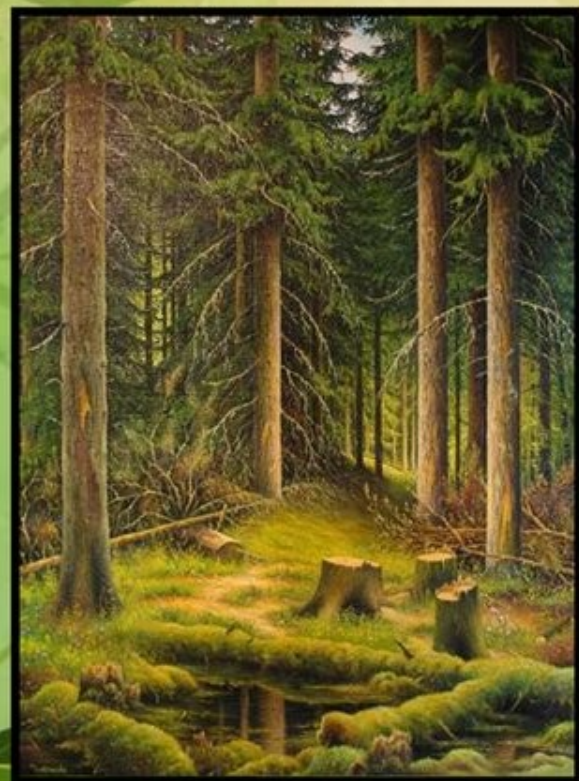
Подготовила
воспитатель
Суднева М.А

2025 г.





Типы леса



Хвойные

Смешанные

Лиственные



лиственный лес



хвойный лес



смешанный лес

Хвойные деревья



Ель



Сосна



Лиственница



Сосна Сибирская
кедровая



Пихта

Лиственные деревья.



Осина



Берёза



Клён



Дуб



Каштан



Рябина



Ива



A diagram illustrating the vertical layers of a forest. On the left is a large, tall tree with a thick trunk and a dense green canopy. To its right is a smaller, bushy shrub. Further to the right are various ground-level plants, including a cluster of blueberries, a strawberry plant with a white flower, and patches of moss and lichen. Red numbers 1 through 4 are placed next to horizontal red lines that indicate the vertical extent of each plant layer. The background is a solid light green color.

Деревья

Кустарники

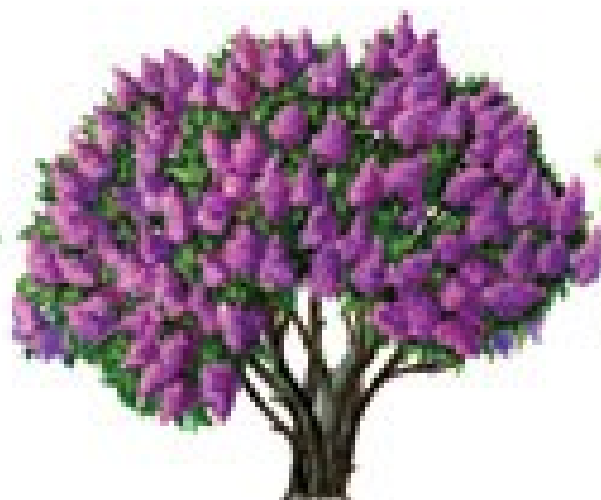
Травы

Мхи
Лишайник
и

Кустарники



Черёмуха



Сирень



Лещина



1



2



3



4



5



Крапива



Мокрица



Пырей



Клевер



Конский щавель

Лопух

Подорожник

Одуванчик

Мхи и лишайники



Лес — природное сообщество, в котором преобладают деревья. Но представить его без кустарников и травянистых растений невозможно. В лесу растут разные грибы и обитает много животных.





ОБИТАТЕЛИ ЛЕСА

Птицы нашего леса



Кукушка



Синица



Сойка



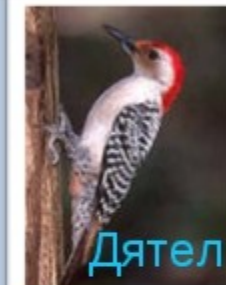
Соловей



Куропатка



Сова



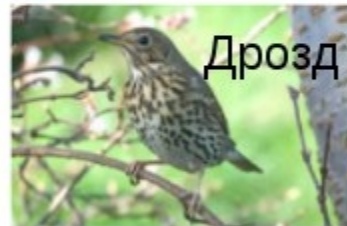
Дятел



Жаворонок



Зорька



Дрозд



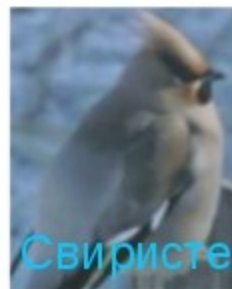
Иволга



Тетерев



Глухарь



Свиристель



Зяблик



Воробей

ЛЕСНЫЕ ЖИВОТНЫЕ



НАСЕКОМЫЕ



Колорадский жук



Божья коровка



Бабочка



Тля



Пчела



Овод



Муравей



Кузнечик



Стрекоза

Животные леса: лесная подстилка и почва



Грибы – особая группа живых организмов, занимающая промежуточное положение между растениями, и животными. Насчитывается более 100 тыс. видов.

Ведут неподвижный образ жизни. Питаются готовыми органическими веществами, которые получают в процессе разложения остатков животных и растений.



